

УТВЕРЖДАЮ



Муниципальный МАДОУ
«Детский сад № 88 «Лесовичок»

Л.А.Мухаметзянова

04 2022г.

ПАСПОРТ ДОСТУПНОСТИ объекта социальной инфраструктуры (ОСИ)

1. Общие сведения об объекте.

1.1. Наименование (вид) объекта: Муниципальное автономное дошкольное образовательное учреждение «Детский сад общеразвивающего вида №88 «Лесовичок».

1.2. Адрес объекта: 423803, Республика Татарстан, город Набережные Челны, Набережная Саначина, д.16

1.3. Сведения о размещении объекта:

- отдельно стоящее здание 2 этажа, 3570.8 кв. м

- часть здания _____ этажей (или на _____ этаже), кв. м

- наличие прилегающего земельного участка (да, нет); да, 5354 кв. м

1.4. Год постройки здания 1988, последнего капитального ремонта _____

1.5. Дата предстоящих плановых ремонтных работ: текущего нет,

капитального нет.

1.6. Название организации (учреждения): Муниципальное автономное дошкольное образовательное учреждение «Детский сад общеразвивающего вида №88 «Лесовичок» (МАДОУ «Детский сад общеразвивающего вида №88 «Лесовичок»).

1.7. Юридический адрес организации (учреждения) : 423803, Республика Татарстан, город Набережные Челны, Набережная Саначина, д.16.

1.8. Основание для пользования объектом: оперативное управление на основании Постановления Исполнительного комитета муниципального образования город Набережные Челны от 26.02.2008 года № 002-180.

1.9. Форма собственности : государственная.

1.10. Территориальная принадлежность : муниципальная.

1.11. Вышестоящая организация :

Исполнительный комитет муниципального образования город Набережные Челны.

1.12. Адрес вышестоящей организации, другие координаты : 423800, Республика Татарстан, город Набережные Челны, проспект Хасана Туфана, дом 23.

2. Характеристика деятельности организации на объекте (по обслуживанию населения)

2.1. Сфера деятельности образование.

2.2. Виды оказываемых услуг: образовательные услуги по реализации образовательных программ дошкольного образования.

2.3. Форма оказания услуг на объекте.

2.4. Категории обслуживаемого населения по возрасту: дети в возрасте от 1.5 до 8 лет.

2.5. Категории обслуживаемых инвалидов: инвалиды, передвигающиеся на коляске, инвалиды с нарушениями опорно-двигательного аппарата; нарушениями зрения, нарушениями слуха, нарушениями умственного развития: да

2.6. Плановая мощность:

посещаемость (количество обслуживаемых в день), вместимость, пропускная способность (320 воспитанников, 70 сотрудники, 320 родители).

2.7. Участие в исполнении ИПР инвалида, ребенка-инвалида (да, нет) да.

3. Состояние доступности объекта.

3.1 Путь следования к объекту пассажирским транспортом остановка «Пединститут».
Автобус: № 1,7,9,12,13,22,26,35,42,43 ;
трамвайная остановка , «Пединститут», № 6,8,9,10 наличие адаптированного пассажирского транспорта к объекту остановка «Бумажников» автобус № 1,7,12,22,26,35,42,43
Трамвайная №6,8,9,10

3.2 Путь к объекту от ближайшей остановки пассажирского транспорта:

3.2.1. расстояние до объекта от остановки транспорта 1000 м.

3.2.2. Время движения (пешком) 10 минут.

3.2.3. Наличие выделенного от проезжей части пешеходного пути (да, нет) да.

3.2.4. Перекрестки: (регулируемые; регулируемые, со звуковой сигнализацией, таймером): нет.

3.2.5. Информация на пути следования к объекту: акустическая, тактильная, визуальная - нет.

3.2.6. Перепады высоты на пути: да.

Дорожные бордюры их обустройство для инвалидов на коляске: нет

3.3. Организация доступности объекта для инвалидов – форма обслуживания

№	Категория инвалидов (вид нарушения)	Вариант организации доступности объекта (формы обслуживания)
	Все категории инвалидов и МГН	ДУ
	в том числе инвалиды:	
1.	передвигающиеся на креслах-колясках	ВНД
2.	с нарушениями опорно-двигательного аппарата	А
3.	с нарушениями зрения	ДУ
4.	с нарушениями слуха	ДУ
5.	с нарушениями умственного развития	ДУ

* указывается один из вариантов: «А»; «Б»; «ДУ»; «ВНД».

- вариант «А» - доступность всех зон и помещений (универсальная);

- вариант «Б» - выделены для обслуживания инвалидов специальные участки и помещения;

- вариант «ДУ» - обеспечена условная доступность: помощь сотрудника организации на объекте либо услуги предоставляются на дому и на дистанционно;

- «ВНД» - временно недоступно; доступность не организована.

3.4 Состояние доступности основных структурно-функциональных зон

№	Основные структурно-функциональные зоны	Состояние доступности, в том числе для основных категорий инвалидов
1.	Территория, прилегающая к зданию (участок)	ДП-И(О,Г,У) ДУ(К,С)
2.	Вход (входы) в здание	ДЧ-И(О,С,Г,У)
3.	Путь (пути) движения внутри здания (в т.ч. пути эвакуации)	ДЧ-И(О,Г,У)ДУ(К,С)
4.	Зона целевого назначения здания (целевого посещения объекта)	ДЧ-В
5.	Санитарно-гигиенические помещения	ДП-И(О,Г,У)ДУ(К,С)
6.	Система информации и связи (на всех зонах)	ДЧ-В
7.	Пути движения к объекту (от остановки транспорта)	ДЧ-В

* указывается: ДП-В - - доступно полностью всем; ДП-И (К,О,С,Г,У) - доступно полностью избирательно (указать категорию инвалидов); ДЧ-В - доступно частично всем; ДЧ-И (К,О,С,Г,У) - доступно частично избирательно (указать категории инвалидов); ДУ - доступно условно; ВНД - временно не доступно.

3.5. Итоговое заключение о состоянии доступности ОСИ: основные функциональные зоны объекта частично доступны для некоторых категорий инвалидов.

4. Управленческое решение.

4.1. Рекомендации по адаптации основных структурных элементов объекта

№	Основные структурно-функциональные зоны объекта	Рекомендации по адаптации объекта (вид работы)
1.	Территория, прилегающая к зданию (участок)	В,Н,Д
2.	Вход (входы) в здание	Капитальный ремонт
3.	Путь (пути) движения внутри здания (в т.ч. пути эвакуации)	Капитальный ремонт
4.	Зона целевого назначения здания (целевого посещения объекта)	Капитальный ремонт
5.	Санитарно-гигиенические помещения	Капитальный ремонт
6.	Система информации на объекте (на всех зонах)	Капитальный ремонт
7.	Пути движения к объекту (от остановки транспорта)	ТСР
8.	Все зоны и участки	Капитальный ремонт

* указывается один из вариантов (видов работ): не нуждается; ремонт (текущий, капитальный); индивидуальное решение с ТСР; технические решения невозможны – организация альтернативной формы обслуживания.

4.2. Период проведения работ в рамках исполнения: по мере выделения финансирования.

4.3. Ожидаемый результат (по состоянию доступности) после выполнения работ по адаптации доступно полностью всем категориям

4.4. Для принятия решения Согласование

Имеется заключение уполномоченной организации о состоянии доступности объекта нет.

4.5. Информация размещена (обновлена) на Карте доступности субъекта РФ: на информационном портале <http://zhit-vmeste.ru/map/>.



АКТ ОБСЛЕДОВАНИЯ объекта социальной инфраструктуры к ПАСПОРТУ ДОСТУПНОСТИ ОСИ

г. Набережные Челны

27 апреля 2022 года

1. Общие сведения об объекте.

1.1. Наименование (вид) объекта: Муниципальное автономное дошкольное образовательное учреждение «Детский сад общеразвивающего вида №88 «Лесовичок».

1.2. Адрес объекта: 423803, Республика Татарстан, город Набережные Челны, Набережная Саначина, д.16.

1.3. Сведения о размещении объекта:

- отдельно стоящее здание 2 этажей, 3570.8 кв. м

- часть здания _____ этажей (или на _____ этаже), _____ кв. м

- наличие прилегающего земельного участка (да, нет); да, 5354 кв. м

1.4. Год постройки здания 1988, последнего капитального ремонта _____.

1.5. Дата предстоящих плановых ремонтных работ: текущего нет, капитального нет.

1.6. Название организации (учреждения) Муниципальное автономное дошкольное образовательное учреждение «Детский сад общеразвивающего вида №88 «Лесовичок» (МАДОУ «Детский сад общеразвивающего вида №88 «Лесовичок»).

1.7. Юридический адрес организации (учреждения) 423803, Республика Татарстан, город Набережные Челны, Набережная Саначина, д.16.

1.8. Основание для пользования объектом (оперативное управление, аренда, собственность) оперативное управление на основании Постановления Исполнительного комитета муниципального образования город Набережные Челны от 25.06.2008 года № 002-224.

1.9. Форма собственности (государственная, негосударственная) государственная.

1.10. Территориальная принадлежность (федеральная, региональная, муниципальная) муниципальная.

1.11. Вышестоящая организация (наименование) Исполнительный комитет муниципального образования город Набережные Челны.

1.12. Адрес вышестоящей организации, другие координаты 423800, Республика Татарстан, город Набережные Челны, проспект Хасана Туфана, дом 23.

2. Характеристика деятельности организации на объекте (по обслуживанию населения)

2.1. Сфера деятельности образование.

2.2. Виды оказываемых услуг образовательные услуги по реализации образовательных программ дошкольного образования.

2.3. Форма оказания услуг на объекте.

2.4. Категории обслуживаемого населения по возрасту: (дети, взрослые трудоспособного возраста, пожилые; все возрастные категории): дети в возрасте от 1,5 до 8 лет.

2.5. Категории обслуживаемых инвалидов: инвалиды, передвигающиеся на коляске, инвалиды с нарушениями опорно-двигательного аппарата; нарушениями зрения, нарушениями слуха, нарушениями умственного развития: нет.

2.6. Плановая мощность: посещаемость (количество обслуживаемых в день), вместимость, пропускная способность. (320 детей сотрудники 70).

2.7. Участие в исполнении ИПР инвалида, ребенка-инвалида: да.

3. Состояние доступности объекта.

3.1 Путь следования к объекту пассажирским транспортом поселок Зяб остановка «Пединститут», Автобус: № 1,7,9,12,13,22,26,35,42,43 трамвайная остановка №6,8,9,10 поселок Зяб остановка «Бумажников» Автобус №1,7,12,22,26,35,42,43 трамвайная остановка № 6,8,9,10

3.2 Путь к объекту от ближайшей остановки пассажирского транспорта:

3.2.1. расстояние до объекта от остановки транспорта 1000 м.

3.2.2. Время движения (пешком) 10 минут.

3.2.3. Наличие выделенного от проезжей части пешеходного пути (да, нет) да.

3.2.4. Перекрестки: нерегулируемые; регулируемые, со звуковой сигнализацией, таймером; нет.

3.2.5. Информация на пути следования к объекту: акустическая, тактильная, визуальная: нет.

3.2.6. Перепады высоты на пути: нет. Дорожные бордюры их обустройство для инвалидов на коляске: да.

3.3. Организация доступности объекта для инвалидов – форма обслуживания

№	Категория инвалидов (вид нарушения)	Вариант организации доступности объекта (формы обслуживания)
	Все категории инвалидов и МГН в том числе инвалиды:	ДУ
1.	передвигающиеся на креслах-колясках	ВНД
2.	с нарушениями опорно-двигательного аппарата	А
3.	с нарушениями зрения	ДУ
4.	с нарушениями слуха	ДУ
5.	с нарушениями умственного развития	ДУ

* указывается один из вариантов: «А»; «Б»; «ДУ»; «ВНД».

- вариант «А» - доступность всех зон и помещений (универсальная);

- вариант «Б» - выделены для обслуживания инвалидов специальные участки и помещения;

- вариант «ДУ» - обеспечена условная доступность: помощь сотрудника организации на объекте либо услуги предоставляются на дому или дистанционно.

- «ВНД» - временно недоступно; доступность не организована.

3.4 Состояние доступности основных структурно-функциональных зон

№	Основные структурно-функциональные зоны	Состояние доступности, в том числе для основных категорий инвалидов	Приложение	
			№ на плане	№ фото
1.	Территория, прилегающая к зданию (участок)	ДП-И(О,Г,У) ДУ(К,С)		4
2.	Вход (входы) в здание	ДЧ-И(О,С,Г,У)		5
3.	Путь (пути) движения внутри здания (в т.ч. пути эвакуации)	ДЧ-И(О,Г,У) ДУ(К,С)		6,9,10,11
4.	Зона целевого назначения здания (целевого посещения объекта)	ДЧ-В		7,8
5.	Санитарно-гигиенические помещения	ДЧ-В ДУ(К,С)		12,13
6.	Система информации и связи (на	ДЧ-В		

	всех зонах)			
7.	Пути движения к объекту (от остановки транспорта)	К,С,ГО,У		4

*указывается: ДП-В - - доступно полностью всем; ДП-И (К,О,С,Г,У) – доступно полностью избирательно (указать категорию инвалидов); ДЧ-В – доступно частично всем; ДЧ-И (К,О,С,Г,У) – доступно частично избирательно (указать категории инвалидов); ДУ – доступно условно; ВПД – временно не доступно.

3.5. ИТОГОВОЕ ЗАКЛЮЧЕНИЕ о состоянии доступности ОСИ:

основные функциональные зоны объекта частично доступны для большинства категорий инвалидов.

4. Управленческое решение.

4.1. Рекомендации по

адаптации основных структурных элементов объекта

№	Основные структурно-функциональные зоны объекта	Рекомендации по адаптации объекта (вид работы)
1.	Территория, прилегающая к зданию (участок)	Капитальный ремонт
2.	Вход (входы) в здание	Капитальный ремонт
3.	Путь (пути) движения внутри здания (в т.ч. пути эвакуации)	Капитальный ремонт
4.	Зона целевого назначения здания (целевого посещения объекта)	Капитальный ремонт
5.	Санитарно-гигиенические помещения	Капитальный ремонт
6.	Система информации на объекте (на всех зонах)	Капитальный ремонт
7.	Пути движения к объекту (от остановки транспорта)	Капитальный ремонт
8.	Все зоны и участки	Капитальный ремонт

• Указывается один из вариантов (видов работ): не нуждается; ремонт (текущий, капитальный); индивидуальные решения с ТСП; технические решения невозможны – организация альтернативной формы обслуживания.

4.2. Период проведения работ в рамках исполнения по мере выделения финансирования.

4.3. Ожидаемый результат (по состоянию доступности) после выполнения работ по адаптации: доступно полностью.

4.4. Для принятия решения требуется, не требуется (нужное подчеркнуть):

4.4.1. согласование на Комиссии

(наименование Комиссии по координации деятельности в сфере обеспечения доступной среды жизнедеятельности для инвалидов и других МГН)

4.4.2. согласование работ с надзорными органами (в сфере проектирования и строительства, архитектуры, охраны памятников, другое указать)

4.4.3. техническая экспертиза; разработка проектно-сметной документации;

4.4.4. согласование с вышестоящей организацией (собственником объекта);

4.4.5. согласование с общественными организациями инвалидов

Имеется заключение уполномоченной организации о состоянии доступности объекта (наименование документа и выдавшей его организации, дата), прилагается

4.5. Информация может быть размещена (обновлена) на Карте доступности субъекта РФ: на информационном портале <http://zhit-vmeste.ru/map/>.

5. Особые отметки.

Приложения:

1. Территория, прилегающая к объекту на 2 л.

2. Входа (входов) в здание на 1 л.

- 5. Санитарно-гигиенических помещений на 2 л.
- 6. Системы информации (и связи) на объекте на - л.
- 7. Результаты фото фиксации на объекте 13 фото на 13 л.



Председатель комиссии:
 Заведующий МАУ «Детский сад №88 «Лесовичок»
 И.И. Хаметзянова

Заведующий МАУ «Детский сад №88 «Лесовичок»
 И.И. Хаметзянова

Председатель профсоюзной организации

Уполномоченный по охране труда

Эксперт по обеспечению доступной среды
 для инвалидов и маломобильных групп населения

[Handwritten signature]

Е.И. Гатиятова

[Handwritten signature]

Л.Р. Грачёва

[Handwritten signature]

И.Ф. Хайруллина



И.И. Нагифов

I. Результаты обследования:

1. Территории, прилегающей к зданию (участка)

Муниципальное автономное дошкольное образовательное учреждение «Детский сад общеразвивающего вида №88 «Лесовичок»,

г. Набережные Челны, Набережная Саначина, д.16.

Наименование объекта, адрес

№ п/п	Наименование функционально-планировочного элемента	Наличие элемента			Выявленные нарушения и замечания		Работы по адаптации объектов	
		есть/нет	№ на плане	№ фото	Содержание	Значимо для инвалида (категория)	Содержание	Виды работ
1. 1	Вход (входы) на территорию	есть	-	№ №1, 2,3, 4	Отсутствие тактильной разметки	К,С,О,Г,У	Нанесение тактильной разметки	Капитальный ремонт
1. 2	Путь (пути) движения на территории	есть	-	№ №1, 2,3, 4	Отсутствие тактильной разметки	К,С,О,Г,У	Нанесение тактильной разметки	Капитальный ремонт
1. 3	Лестница (наружная)	есть	-	№5	Отсутствует поручень и отсутствует маркировка крайних ступеней	С,О,Г,У	Установка поручня, маркировка крайних ступеней	Капитальный ремонт
1. 4	Пандус (наружный)	нет	-		отсутствует	-	Установка пандуса	Капитальный ремонт
1. 5	Автостоянка и парковка	есть	-		отсутствует знак парковки для транспорта инвалидов.	К,С,О,Г,У	Установка знаков парковки транспорта инвалидов	Капитальный ремонт
	ОБЩИЕ требования к зоне							Капитальный ремонт

II Заключение по зоне:

Наименование структурно-функциональной зоны	Состояние доступности* (к пункту 3.4 Акта обследования ОСИ)	Приложение		Рекомендации по адаптации (вид работы)** к пункту 4.1 Акта обследования ОСИ
		№ на плане	№ фото	
Территория, прилегающая к зданию	ДЧ-И (О,Г,У) ВПД(К,С.)	-	№№1,2,3,4	Капитальный ремонт

* указывается ДП-В - доступно полностью всем; ДП-И (К, О, С, Г, У) - доступно полностью избирательно (указать категории инвалидов); ДЧ-В - доступно частично всем; ДЧ-И (К, О, С, Г, У) - доступно частично избирательно (указать категории инвалидов); ДУ - доступно условно; ВПД - недоступно

**указывается один из вариантов: не нуждается: ремонт (текущий, капитальный), индивидуальное решение с ТСР, технические решения возможны – организация альтернативной формы обслуживания

Комментарий к заключению: доступ частично обеспечен, в адаптации нуждается.

Приложение 2
к Акту обследования ОСИ к паспорту доступности ОСИ
№ 1
от «27» апреля 2022 г.

I. Результаты обследования:

1. Территории, прилегающей к зданию (участка)

Муниципальное автономное дошкольное образовательное учреждение «Детский сад общеразвивающего вида №88 «Лесовичок»,

г. Набережные Челны, Набережная Саначина, д.16

Наименование объекта, адрес

№ п/п	Наименование функционально-планировочного элемента	Наличие элемента			Выявленные нарушения и замечания		Работы по адаптации объектов	
		есть/нет	№ на плане	№ фото	Содержание	Значимо для инвалида (категория)	Содержание	Виды работ
2.1	Лестница (наружная)	есть	-	№5	Отсутствуют поручни и отсутствует маркировка крайних ступеней	О,С,Г,У	установка поручней, маркировка крайних ступеней	Капитальный ремонт
2.2	Пандус (наружный)	нет	-		Отсутствует пандус	К	Установка пандуса	Капитальный ремонт
2.3	Входная площадка (перед дверью)	есть		№3	Отсутствует тактильная разметка	С,Г,У	Нанесение тактильной разметки	Капитальный ремонт
2.4	Дверь (входная)	есть		№5	Отсутствует тактильная разметка	С,Г,У	Нанесение тактильной разметки	Капитальный ремонт
2.5	Тамбур	есть			Отсутствует тактильная разметка	О,С,Г,У	Нанесение тактильной разметки	Капитальный ремонт
	ОБЩИЕ требования к зоне						-	-

II Заключение по зоне:

Наименование структурно-функциональной зоны	Состояние доступности* (к пункту 3.4 Акта обследования ОСИ)	Приложение		Рекомендации по адаптации (вид работы)** к пункту 4.1 Акта обследования ОСИ
		№ на плане	№ фото	
Входная площадка (перед дверью)	Отсутствует тактильная разметка, Пандус (наружный)		№5	Капитальный ремонт

* указывается: ДП-В - доступно полностью всем; ДП-И (К, О, С, Г, У) – доступно полностью избирательно (указать категории инвалидов); ДЧ-В - доступно частично всем; ДЧ-И (К, О, С, Г, У) – доступно частично избирательно (указать категории инвалидов); ДУ - доступно условно, ВПД - недоступно

**указывается один из вариантов: не нуждается; ремонт (текущий, капитальный); индивидуальное решение с ТСР; технические решения невозможны – организация альтернативной формы обслуживания

Комментарий к заключению: доступ не обеспечен, в адаптации нуждается.

Приложение 3
к Акту обследования ОСИ к паспорту доступности ОСИ
№ 1
от «27 апреля 2022 г.

I. Результаты обследования:

3. Пути (путей) движения внутри здания (в т.ч. путей эвакуации)

Муниципальное автономное дошкольное образовательное учреждение «Детский сад общеразвивающего вида №88 «Лесовичок»,

г. Набережные Челны, Набережная Саначина, д.16.

Наименование объекта, адрес

№ п/п	Наименование функционально-планировочного элемента	Наличие элемента			Выявленные нарушения и замечания		Работы по адаптации объектов	
		есть/нет	№ на плане	№ фото	Содержание	Значимо для инвалида (категория)	Содержание	Виды работ
3.1	Коридор (вестибюль, зона ожидания, галерея, балкон)	есть		№ №9, 10	Доступ обеспечен	К,О,С,Г,У	Соответствует нормативам	-
3.2	Лестница (внутри здания)	есть		№ 11	отсутствует маркировка крайних ступеней	О,Г,У	Маркировка крайних ступней	Капитальный ремонт
3.3	Пандус (внутри здания)	нет			-		-	
3.4	Лифт пассажирский (или подъемник)	нет			-		-	
3.5	Дверь	есть			Доступ обеспечен	К,С,О,,Г,У	Соответствует нормативам	-
3.6	Пути эвакуации (в т.ч. зоны безопасности)	есть			Доступ обеспечен	К,СО,Г,У		-

ОБЩИЕ требования к зоне

II Заключение по зоне:

Наименование структурно- функциональной зоны	Состояние доступности* (к пункту 3.4 Акта обследования ОСИ)	Приложение		Рекомендации по адаптации (вид работы)** к пункту 4.1 Акта обследования ОСИ
		№ на плане	№ фото	
Пути движения внутри здания (в т.ч. пути эвакуации)	ДЧ-И(О,Г,У)		6,9,10,11	Капитальный ремонт

* указывается: ДП-В - доступно полностью всем; ДП-И (К, О, С, Г, У) – доступно полностью избирательно (указать категории инвалидов); ДЧ-В - доступно частично всем; ДЧ-И (К, О, С, Г, У) – доступно частично избирательно (указать категории инвалидов); ДУ - доступно условно; ВИД - недоступно

** указывается один из вариантов: не нуждается; ремонт (текущий, капитальный); индивидуальное решение с ТСП; технические решения невозможны; организация альтернативной формы обслуживания

Комментарий к заключению: доступ не обеспечен, в адаптации нуждается.

I Результаты обследования:

4. Зоны целевого назначения здания (целевого посещения объекта)

Вариант I – зона обслуживания инвалидов

Муниципальное автономное дошкольное образовательное учреждение «Детский сад общеразвивающего вида №88 «Лесовичок»,

г. Набережные Челны, Набережная Саначина, д.16

Наименование объекта, адрес

№ п/п	Наименование функционально-планировочного элемента	Наличие элемента			Выявленные нарушения и замечания		Работы по адаптации объектов	
		есть/ нет	№ на плане	№ фото	Содержание	Значимо для инвалида (категория)	Содержание	Виды работ
4.1	Кабинетная форма обслуживания	нет			Доступ обеспечен	К,С,О,Г,У		
4.2	Зальная форма обслуживания	есть		№ №7, 8.	Доступ обеспечен	К,С,О,Г,У	Соответствует нормативам	Не нуждается
4.3	Прилавочная форма обслуживания	Нет	-	-	-	-		
4.4	Форма обслуживания с перемещением по маршруту	нет	-	-	-	-		
4.5	Кабина индивидуального обслуживания	нет	-	-	-	-		
	ОБЩИЕ требования к зоне							

II Заключение по зоне:

Наименование структурно-функциональной зоны	Состояние доступности* (к пункту 3.4 Акта обследования ОСИ)	Приложение		Рекомендации по адаптации (вид работы)** к пункту 4.1 Акта обследования ОСИ
		№ на плане	№ фото	
Зоны целевого назначения здания (целевого посещения объекта)	ДП-В(К,О,С,Г,У)		7,8	Не нуждается

* указывается: ДП-В - доступно полностью всем; ДП-И (К, О, С, Г, У) - доступно полностью избирательно (указать категорию инвалидов); ДЧ-В - доступно частично всем; ДЧ-И (К, О, С, Г, У) - доступно частично избирательно (указать категорию инвалидов); ДУ - доступно условно; ВПД - недоступно

** указывается один из вариантов: не нуждается; ремонт (текущий, капитальный); индивидуальное решение с ТСП; технические решения невозможны - организация альтернативной формы обслуживания

Комментарий к заключению: доступ не обеспечен, в адаптации нуждается.

**I Результаты обследования:
5. Санитарно-гигиенических помещений**

Муниципальное автономное дошкольное образовательное учреждение «Детский сад общеразвивающего вида №88 «Лесовичок».

г. Набережные Челны, Набережная Сапачина, д.16

Наименование объекта, адрес

№ п/п	Наименование функционально-планировочного элемента	Наличие элемента			Выявленные нарушения и замечания		Работы по адаптации объектов	
		есть/нет	план	№ фото	Содержание	Значимо для инвалида (категория)	Содержание	Виды работ
5.1	Туалетная комната	есть	-	№№ 12,13	Не соответствует нормативам	К,О,С,Г,У	Установка доступного сан.узла	Капитальный ремонт
5.2	Душевая/ванная комната	нет	-	-	-	-	-	-
5.3	Бытовая комната (гардеробная)	нет	-	-	-	-	-	-
	ОБЩИЕ требования к зоне							

II Заключение по зоне:

Наименование структурно-функциональной зоны	Состояние доступности* (к пункту 3.4 Акта обследования ОСИ)	Приложение		Рекомендации по адаптации (вид работы)** к пункту 4.1 Акта обследования ОСИ
		№ на плане	№ фото	
Санитарно-гигиенические помещения	ДЧ-И(О,Г,У)		№№ 12,13	Капитальный ремонт

* указывается ДП-В - доступно полностью всем; ДП-И (К, О, С, Г, У) - доступно полностью избирательно (указать категории инвалидов); ДЧ-В - доступно частично всем; ДЧ-И (К, О, С, Г, У) - доступно частично избирательно (указать категории инвалидов); ДУ - доступно условно; ВПД - недоступно

** указывается один из вариантов: не нуждается; ремонт (текущий, капитальный); индивидуальное решение с ТСП - технические решения невозможны - организация альтернативной формы обслуживания

Комментарий к заключению: доступ не обеспечен, в адаптации нуждается.

**I Результаты обследования:
6. Системы информации на объекте**

Муниципальное автономное дошкольное образовательное учреждение «Детский сад общеразвивающего вида №88«Лесовичок»,
г. Набережные Челны, Набережная Саначина, д.16

№ п/п	Наименование функционально-планировочного элемента	Наличие элемента			Выявленные нарушения и замечания		Работы по адаптации объектов	
		есть/нет	№ на плане	№ фото	Содержание	Значимо для инвалида (категория)	Содержание	Виды работ
6.1	Визуальные средства	есть			Отсутствует тактильная разметка	К,Г,О,У	Нанесение тактильной разметки	Капитальный ремонт
6.2	Акустические средства	нет			Отсутствует акустическая система	С	Установка акустических средств	Капитальный ремонт
6.3	Тактильные средства	нет			-		-	-
	ОБЩИЕ требования к зоне							

II Заключение по зоне:

Наименование структурно-функциональной зоны	Состояние доступности* (к пункту 3.4 Акта обследования ОСИ)	Приложение		Рекомендации по адаптации (вид работы)** к пункту 4.1 Акта обследования ОСИ
		№ на плане	№ фото	
Система информации на объекте	ВНД			Капитальный ремонт

* указывается ДН-В - доступно полностью всем; ДН-И (К, О, С, Г, У) - доступно полностью избирательно (указать категории инвалидов); ДЧ-В - доступно частично всем; ДЧ-И (К, О, С, Г, У) - доступно частично избирательно (указать категории инвалидов); ДУ - доступно условно; ВНД - недоступно

**указывается один из вариантов: не нуждается, ремонт (текущий, капитальный); индивидуальное решение с ТСР, технические решения невозможны - организация альтернативной формы обслуживания

Комментарий к заключению: доступ не обеспечен, в адаптации нуждается.

Фото № 1



Фото № 2



Фото № 3



Фото № 4

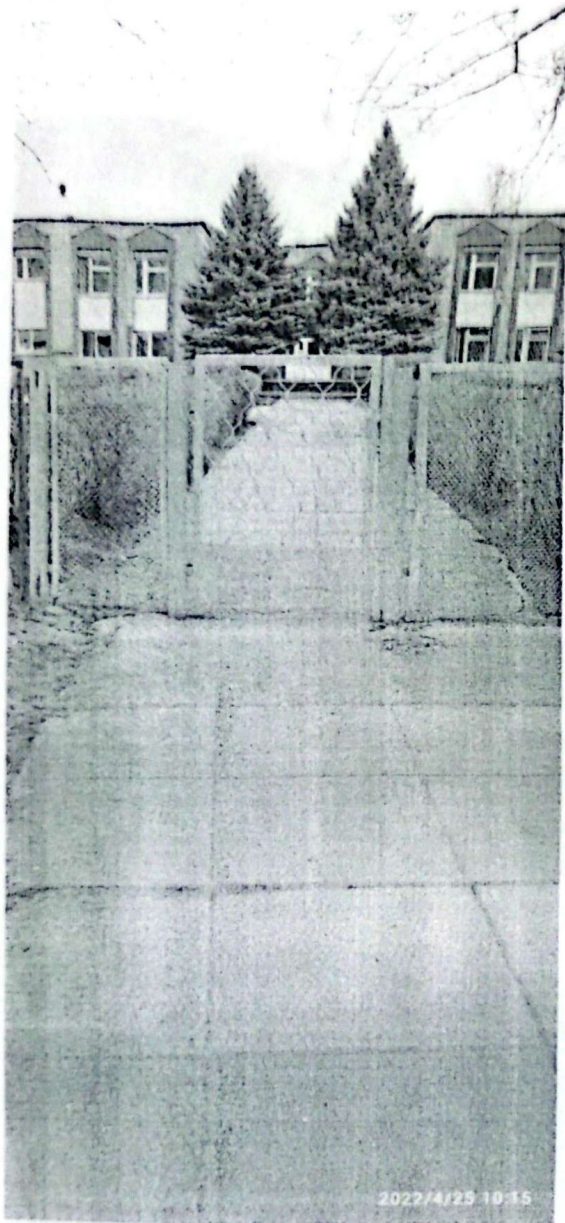


Фото № 5



Фото № 6



Фото № 7

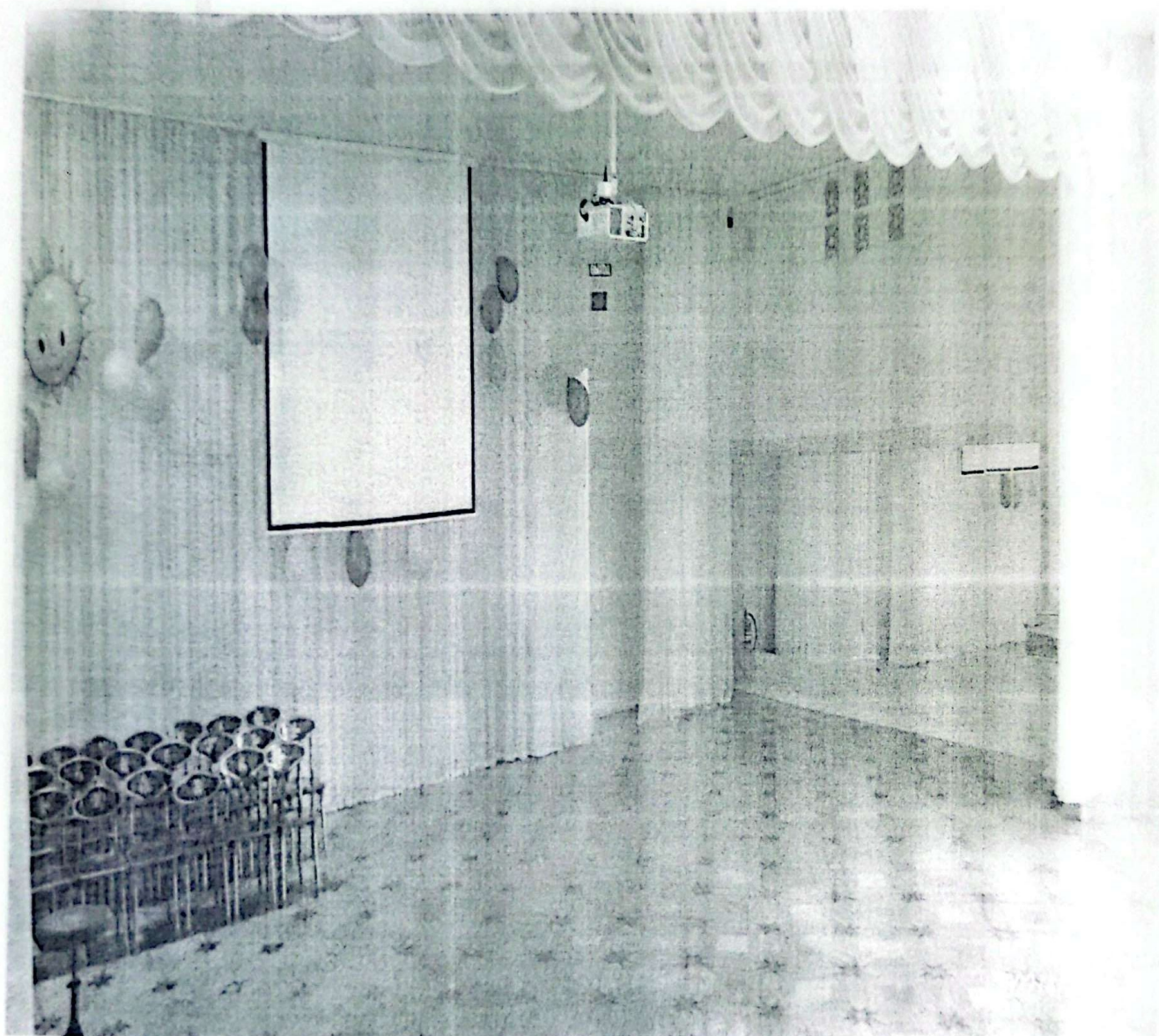


Фото № 8



Фото № 9

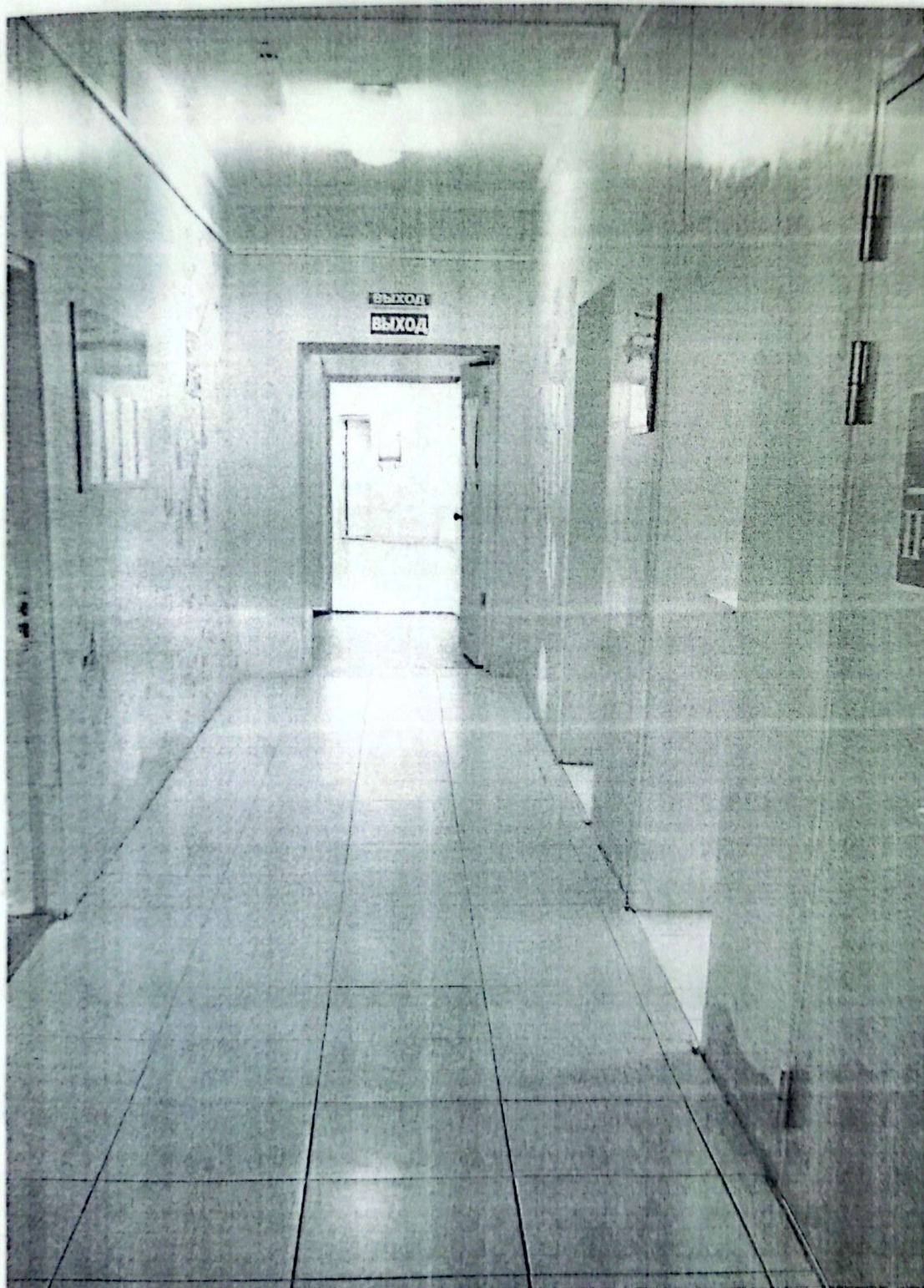




Фото № 11







Пронумеровано, прошнуровано
и скреплено печатью 4 листов
Заведующий д/с: *Оле*
Мухаметзянова Л.А.

